

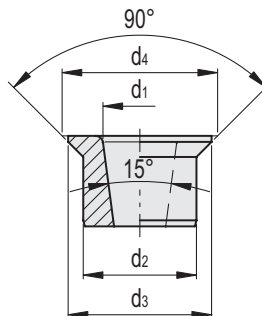
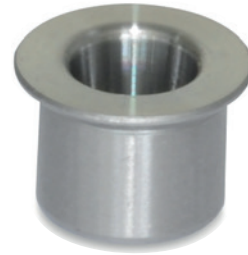


## MATERIALE

Acciaio temprato (60 ±2 HRC).

## CARATTERISTICHE E APPLICAZIONI

Le bussole guida GN 172.1 hanno il foro conico per ottimizzarne l'impiego con i pistoncini GN 817.5 (vedi pag. 765).



Codice	Descrizione	d1	d2.n6	d3	d4*	l
GN.51001	GN 172.1-6-10	6	10	12.5	13.5	8
GN.51011	GN 172.1-8-12	8	12	15	16	10
GN.51021	GN 172.1-10-15	10	15	19	20.6	12